

METEOROLOGIA

CARTOGRAFIA D'ALLAUS: EL MAPA DE ZONES D'ALLAUS

El mapa de zones d'allaus 1:25.000 de l'Institut Cartogràfic de Catalunya constitueix una nova sèrie de cartografia temàtica que, mitjançant 14 fulls, presenta les zones susceptibles de ser afectades per les allaus al Pirineu de Catalunya, és a dir, aquelles zones on s'han produït al llarg del temps desencadenaments d'allaus de diferents dimensions. Són els indicis geomorfològics, de vegetació i històrics els que ens permeten determinar la dimensió de les allaus.

A partir de la *fotointerpretació* de fotos aèries verticals i d'ortofotomapes amb absència de neu s'observen les característiques geomorfològiques, la rugositat del terreny i la vegetació de les zones afectades per allaus. A més, juntament amb el mapa de pendents, se'n fa la delimitació de l'àrea afectada.

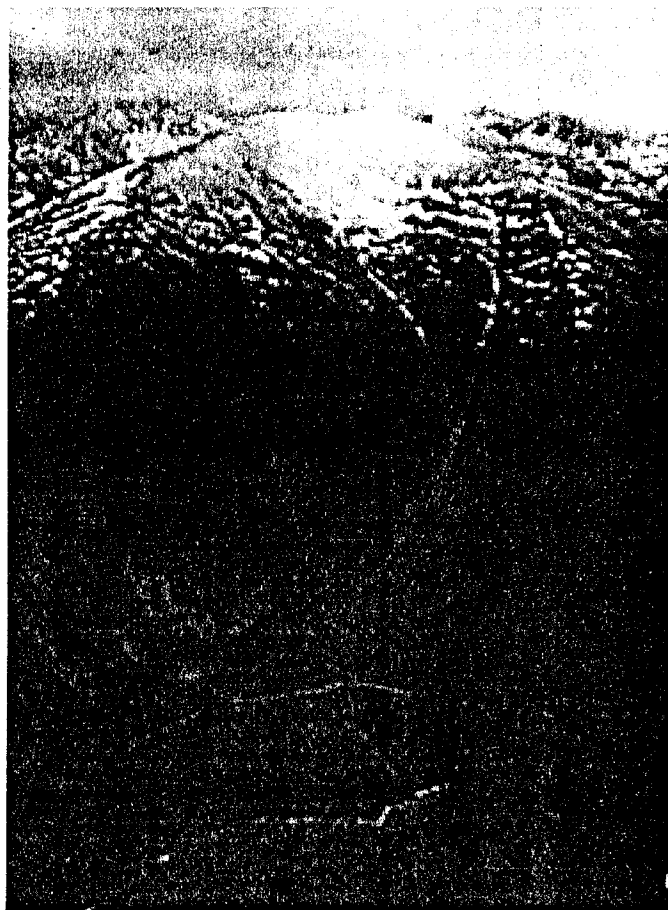
Seguidament es procedeix al treball de camp per tal d'identificar i descriure les zones d'allaus prèviament determinades per fotointerpretació. Amb l'observació directa sobre el territori i amb absència de neu es recullen les característiques de detall no observables per fotointerpretació i es verifiquen la morfologia del vessant i la delimitació de les zones (especialment pel que fa a la

zona d'arribada de les allaus).

Per últim es fa una enquesta a la població (habitants de zones de muntanya, personal de les pistes d'esquí, agents forestals, excursionistes, etc...) per obtenir informació sobre el límit de l'allau i els diferents episodis d'allaus, és a dir, tipus d'allau, freqüència, època de caiguda etc... Malgrat tot, hi ha, però, sectors poc habitats o no massa freqüentats on es fa palesa la manca d'informació.

Aquesta cartografia, té, a més, una banca de dades associada on es descriuen, per una banda tota la informació geomorfològica del terreny on es desencadena l'allau, i per altra banda la informació dels desencadenaments d'allaus, on a més d'altres es recull la informació de les condicions nivometeorològiques regnants durant el desencadenament, víctimes i béns humans afectats.

Tant la banca de dades d'allaus com la cartografia són de força utilitat per a la planificació territorial i seran la base per elaborar estudis sobre la minimització del risc que aquest fenomen natural comporta.



Destrucció de la vegetació i de la massa forestal en una zona d'allaus

Portada del full n° 1 de la col·lecció de mapes de zones d'allaus de Catalunya

Predicció i Cartografia d'Allaus
Institut Cartogràfic de Catalunya

P. de Montjuïc, s/n - Barcelona- 08028
 Tel. 93 425 29 00 - Fax. 93 426 05 74