
NOU SISTEMA GRÀFIC DE PREDICCIÓ LOCAL DEL PERILL D'ALLAUS A LA VAL D'ARAN

Jordi Gavalrà, Ivan Moner
Dept. Tècnic, Conselh Generau d'Aran
Pg. dera Libertat 16, 25530 Vielha

NOU SISTEMA GRÀFIC DE PREDICCIÓ LOCAL DEL PERILL D'ALLAUS A LA VAL D'ARAN

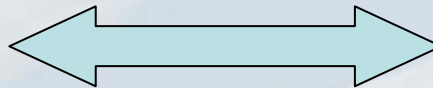
- Àmbit de treball
- Metodologia
- Sistema gràfic:
 - Predicció espacial: CATÀLEG ITINERARIS
 - Predicció temporal: INFORMACIÓ ESCALADA

www.aran.org

ÀMBIT DE TREBALL

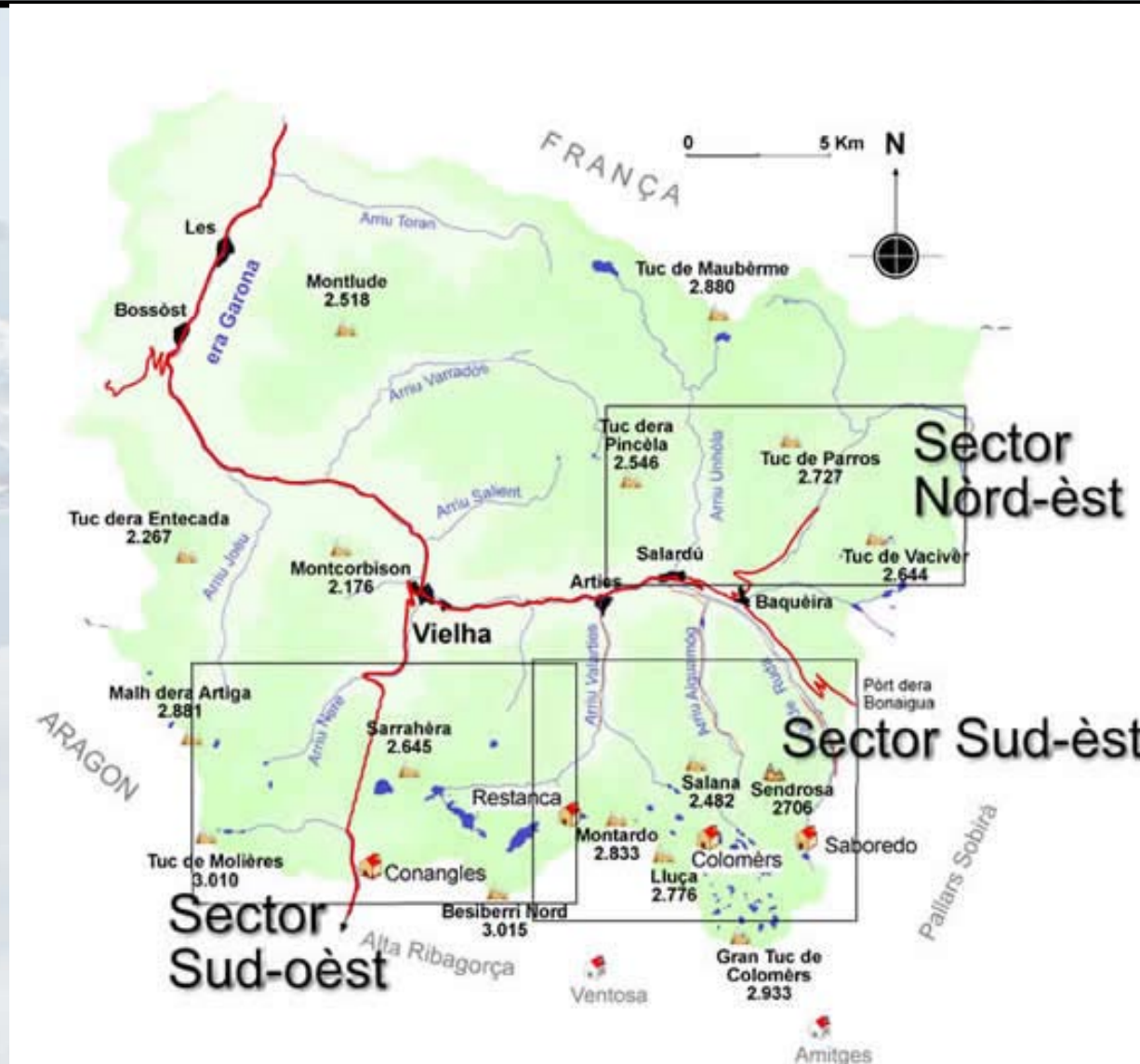


Predicció regional

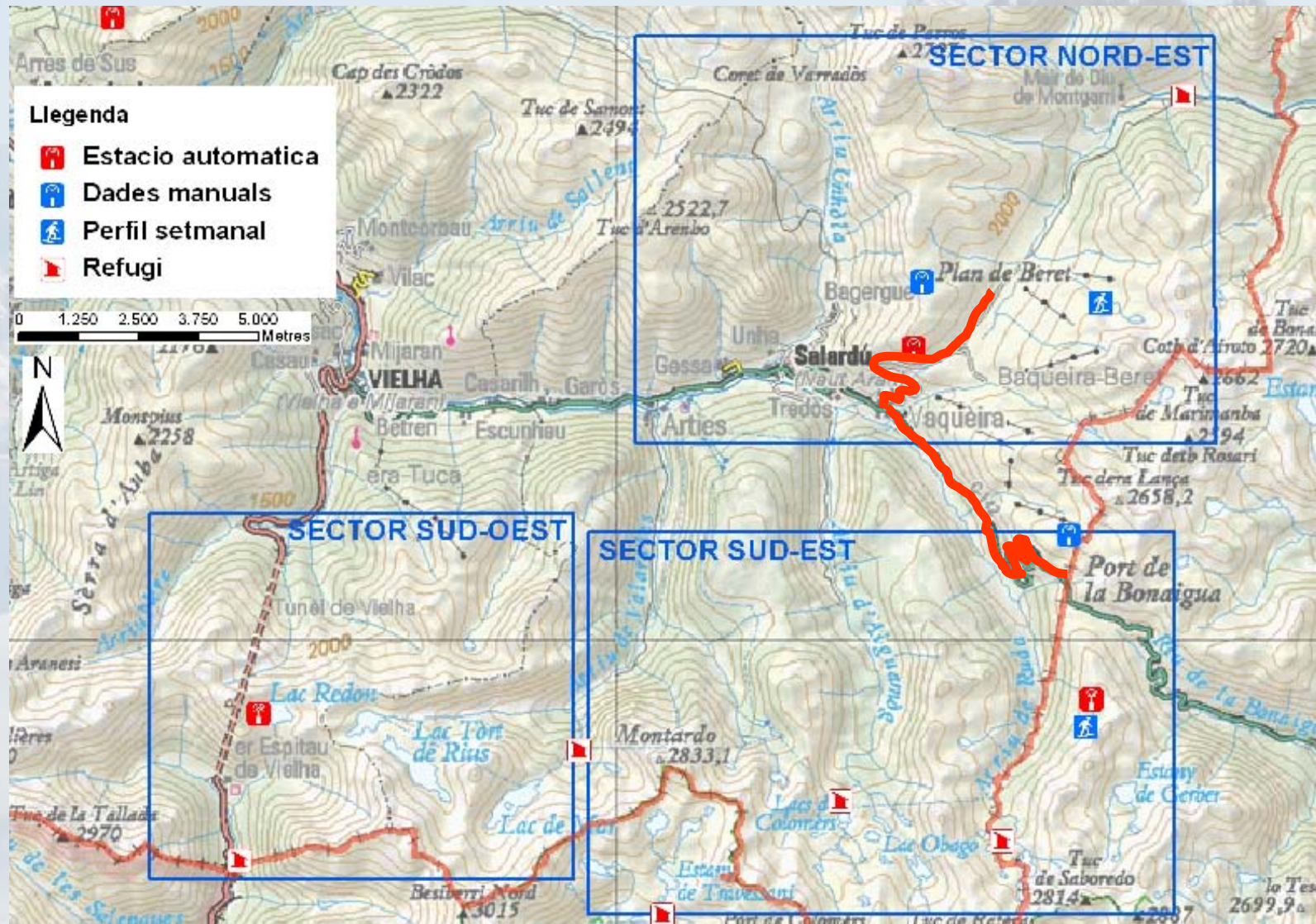


Predicció local

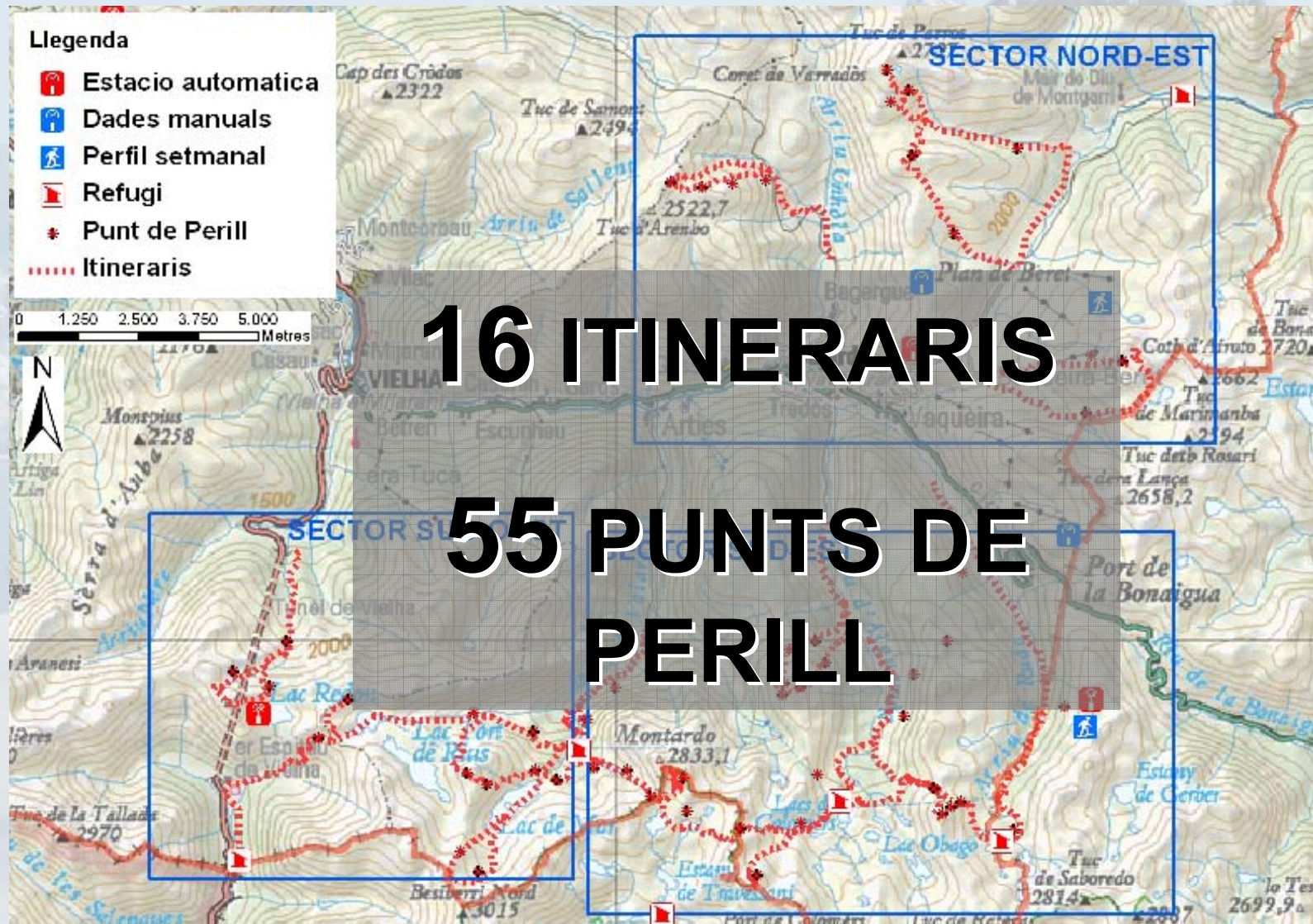
ÀMBIT DE TREBALL



ÀMBIT DE TREBALL



ÀMBIT DE TREBALL: ITINERARIS



16 ITINERARIS

55 PUNTS DE PERILL

NOU SISTEMA GRÀFIC DE PREDICCIÓ LOCAL DEL PERILL D'ALLAUS DIRIGIT A MUNTANYENCS A LA VAL D'ARAN

- Àmbit de treball
- **Metodologia**
- Sistema gràfic:
 - Predicció espacial: CATÀLEG ITINERARIS
 - Predicció temporal: INFORMACIÓ ESCALADA

METODOLOGIA

TREBALL PREVI: DEFINICIÓ DELS ITINERARIS

- Mapa de Zones d'Allaus (IGC)
- Reconeixement del terreny



METODOLOGIA

ORGANITZACIÓ DEL TREBALL (Pla setmanal)

<p>Preparació de la sortida:</p> <ul style="list-style-type: none"> - Seguiment evolució nivó-meteo - Disseny de la sortida. 	Dissabte - dimecres
<p>Reconeixement de camp:</p> <ul style="list-style-type: none"> - Avaluació del perill i distribució - Informació directa: 25% dels punts de perill i dels itineraris. 	Dijous
<p>Recol·lecció dades i Presa de decisions:</p> <ul style="list-style-type: none"> - Recull de dades - Valoració estabilitat - Anàlisi situació (homogeneïtat) - Actualització WEB 	Divendres

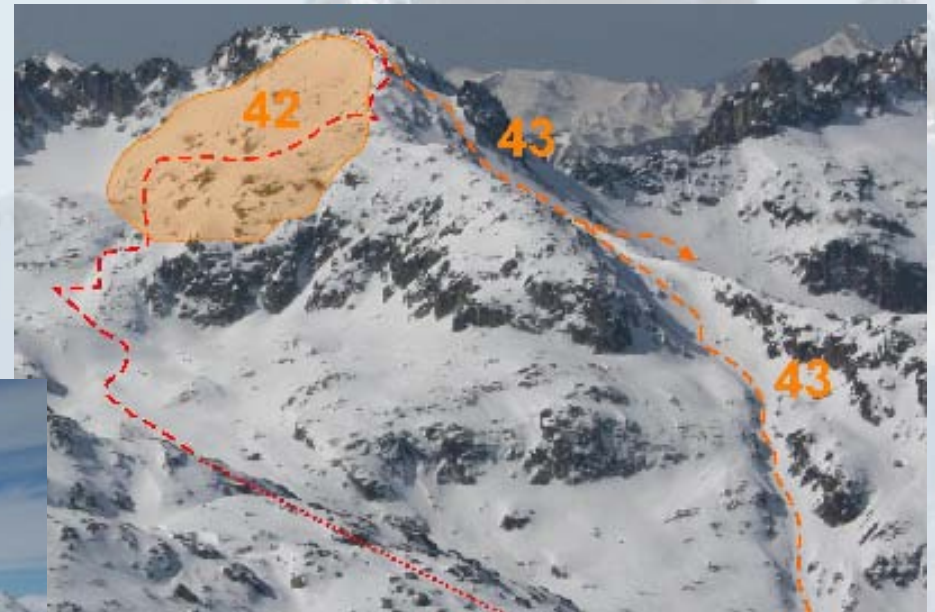
METODOLOGIA

Reconeixement de camp



METODOLOGIA

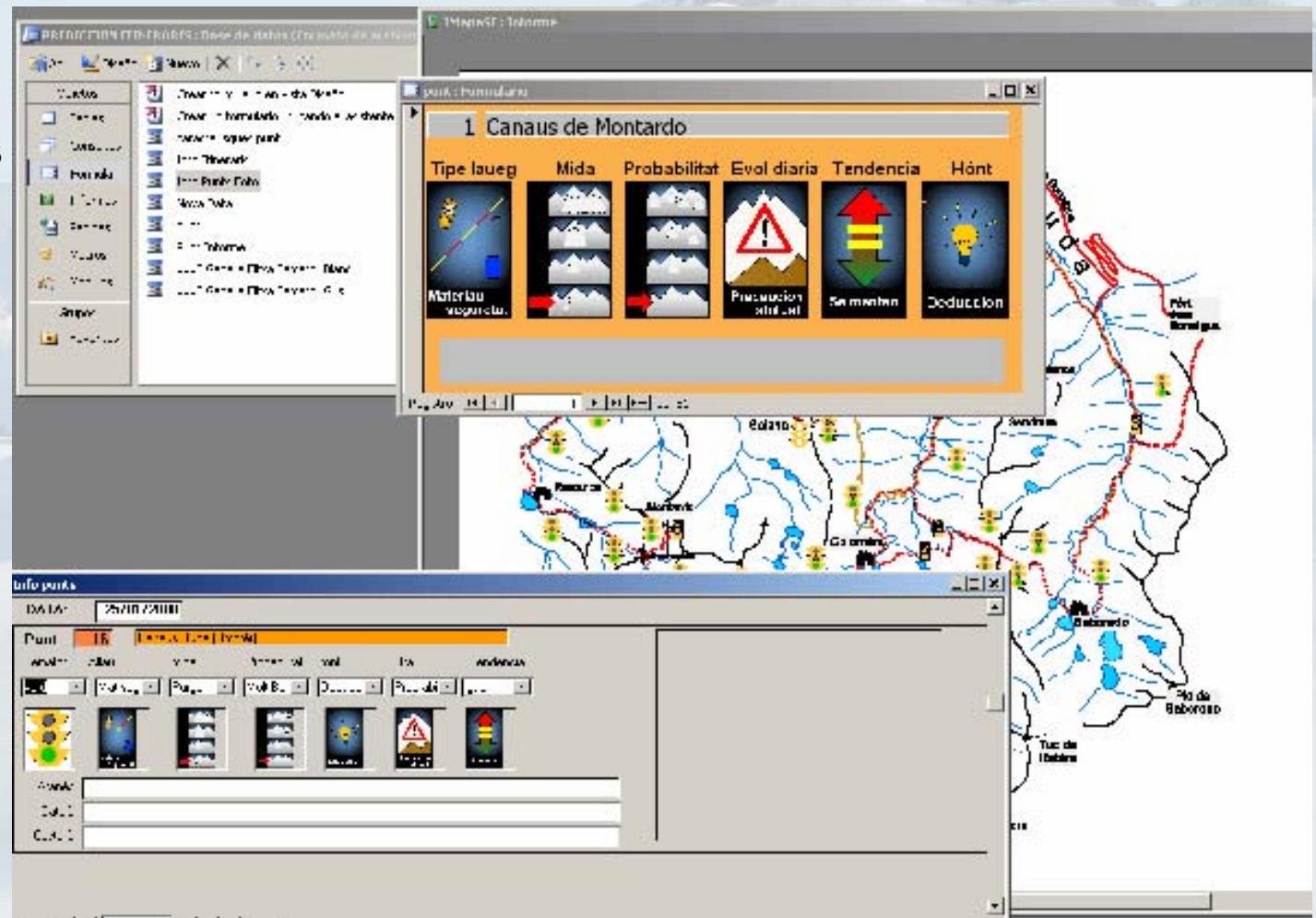
Reconeixement de camp



METODOLOGIA

Recull dades
i
Presa de decisions

Anàlisi situació
grau
homogeneïtat



NOU SISTEMA GRÀFIC DE PREDICCIÓ LOCAL DEL PERILL D'ALLAUS DIRIGIT A MUNTANYENCS A LA VAL D'ARAN

- Àmbit de treball
- Metodologia
- **Sistema gràfic:**
 - Predicció espacial: CATÀLEG ITINERARIS
 - Predicció temporal: INFORMACIÓ ESCALADA

SISTEMA GRÀFIC DE PREDICCIÓ: TEMPORAL

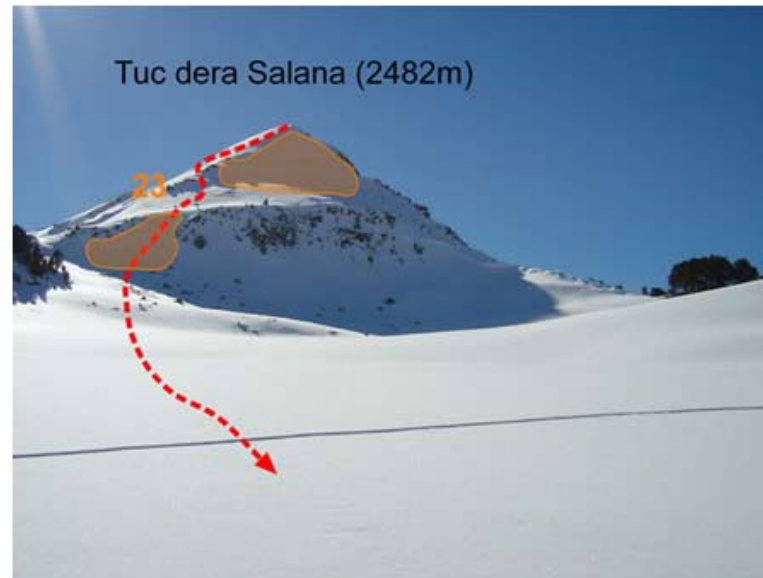
Predicció espacial: CATÀLEG ITINERARIS

- 1 [Accés Refugi dera Restanca per Valarties](#)
- 2 [Accés Refugi de Colomèrs per Aiguamòg](#)
- 3 [Accés Refugi de Saboredó per Ruda](#)
- 4 [De Restanca a Colomèrs peth Pòrt de Caldes](#)
- 5 [De Colomèrs a Saboredó peth Còth de Sendrosa](#)
- 6 [Tuc de Montardo pera Restanca](#)
- 7 [Tuc de Lluçà per Colomèrs](#)
- 8 [Tuc de Sendrosa per Aiguamòg](#)
- 9 [Tuc dera Salana per Aiguamòg](#)
- 10 [Tuc deth Pòrt de Vielha per Fontfreda](#)
- 11 [Tuc dera Pincèla](#)
- 12 [Tuc de Bacivèr](#)
- 13 [Trauèssa Conangles- Restanca](#)
- 14 [Ascens ath Tossau de Mar](#)
- 15 [Ascens alh Tuca dera Canau Rius](#)
- 17 [Ascens al Tuc de Parros](#)

Tuc dera Salana per Aiguamòg

ITINE
Dificu
Desni
Longi

Fant
viste
nere
d'aq
enq



ATENÇIONI

Pala NE. D'arribentor
pronunciada e expausat a
èster subrecargat pes
vents dominants. Era part
superiora pòt èster
esquiada peth cuic, en tot
eludir atau eth perilh, mès
per dejós i a un pas
obligat arribent, fòrça
ombrèr, qu'en ocasions
pòt amagar plaques
inestables.

Se hèm eth descens pera
pala E cau èster atent a
non devarar massa. Se
passam era pista de
Pruedo e continuam tà
baish mos traparam en un
bòsc espès e arribent,
difícil d'esquiar, qu'ath
delà mos deisharà en ua
zòna de contrapenents
per dessús des Banhs.

SISTEMA GRÀFIC DE PREDICCIÓ: TEMPORAL

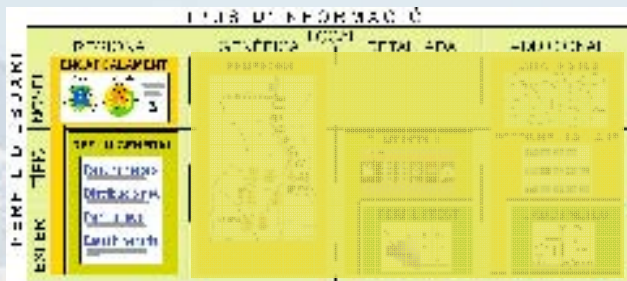
Predicció temporal:
INFORMACIÓ ESCALADA

TIPUS D'INFORMACIÓ

		TIPUS D'INFORMACIÓ			
		REGIONAL	GENÈRICA LOCAL	DETALLADA	ADDITIONAL
PERFIL D'USUARI	NOVELL				
	TÍPIC				
	EXPERT				

SISTEMA GRÀFIC DE PREDICCIÓ: TEMPORAL

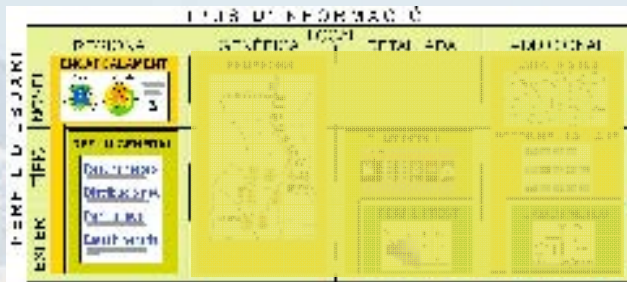
REGIONAL: RESUM GENERAL



- Resum meteorològic i nivològic de la setmana
- Distribució de la neu
- Descripció del Perill d'Allaus
- Estat dels itineraris

SISTEMA GRÀFIC DE PREDICCIÓ: TEMPORAL

REGIONAL: ENCAPÇALAMENT (temporada 2008-2009)

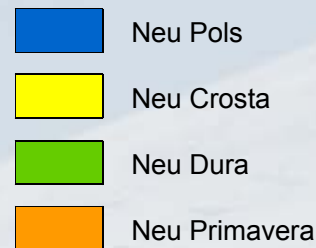
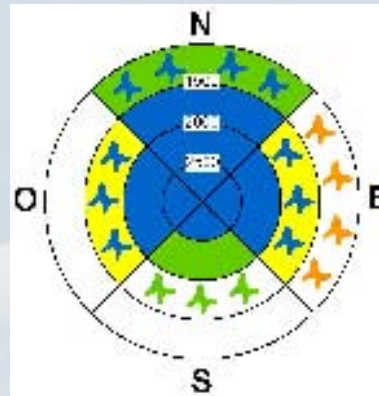


TITULAR:
GRAU PERILL
Frase Resum Situació

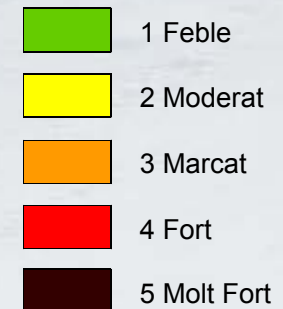
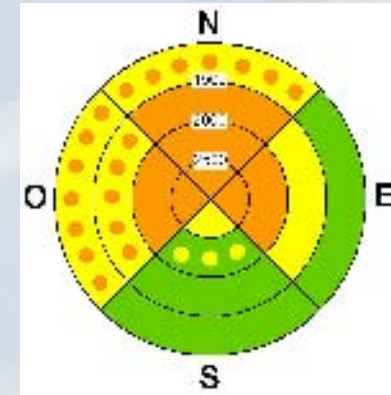
3

**PLAQUES EN
VESSANTS OBACS**

LA NEU DISTRIBUCIÓ I ESTAT



PERILL D'ALLAUS DISTRIBUCIÓ

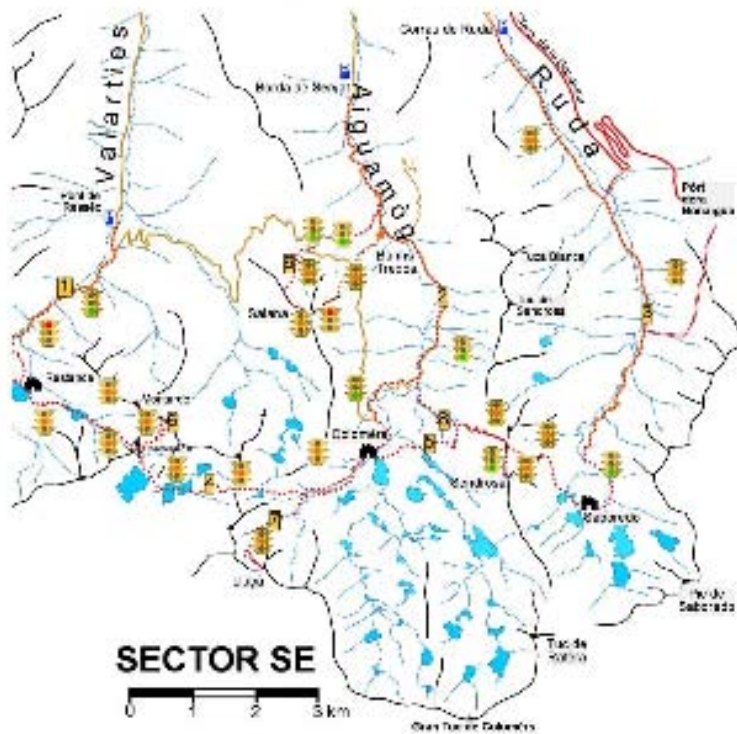


SISTEMA GRÀFIC DE PREDICCIÓ: TEMPORAL

LOCAL GENÈRICA: SEMÀFORS



Data: 28/03/2008 Valid enquisth: 31/03/2008



SIGNIFICAT



Semàfor vermell: Es recomana no passar per aquest sector. Les condicions de perill, ja sigui accidental o natural fan recomanable no transitar per aquesta traça.



Semàfor carbassa: Cal extremar les mesures de precaució en passar per aquest sector. És possible que es produeixin desencadenaments d'allaus que en alguns casos podrien afectar fins i tot la millor traça.



Semàfor verd: No s'aprecien signes d'inestabilitat en les proximitats de la millor traça. Cal mantenir les mesures de circulació segura i portar els elements de seguretat (ARVA, pala, sonda)



Semàfor apagat: Es desconeix l'estat d'aquest sector. Es recomana prendre totes les mesures de seguretat i consultar el Butlletí de Perill d'Allaus.



Semàfor blanc: No hi ha neu a la zona.

SISTEMA GRÀFIC DE PREDICCIÓ: TEMPORAL

LOCAL DETALLADA



Tipus d'allaus



Nèu recenta

Allau de neu recent
L'acumulació de neu caiguda permet que es desencadenin allaus de neu recent.



Plaques

Allau de placa
La superposició de capes de neu més o menys cohesives sobre capes febles fan possible caigudes de plaques.



Nèu umida

Allau de neu humida
L'elevat contingut en aigua de la neu (per calor o pluja) fan possible que es desencadenin allaus de neu humida.

Hores més perilloses



Ores centrals

Hores centrals del dia
El perill es concentra a les hores de més calor i insolació. A primera hora del matí és segur circular.



Tot eth dia

Tot el dia
El perill no depèn de l'hora del dia, és el mateix tant de dia com de nit.

Tendència pel cap de setmana



Aument

En augment
La situació meteorològica prevista farà augmentar el perill en els propers dies.



Se mantén

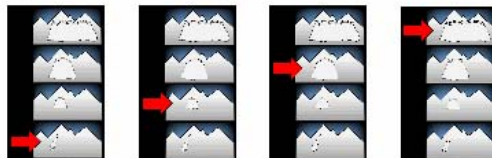
Estable
El perill d'allaus no tendeix a augmentar ni a disminuir.



Amendris

En disminució
Les condicions meteorològiques previstes reduiran el perill d'allaus en els propers dies.

Mida de les allaus



Probabilitat de desencadenament



Font de la informació



Deducció

Deduïda: La informació que apareix no prové de l'observació directa, sinó del coneixement que tenim de la zona i de la situació nivometeorològica general.

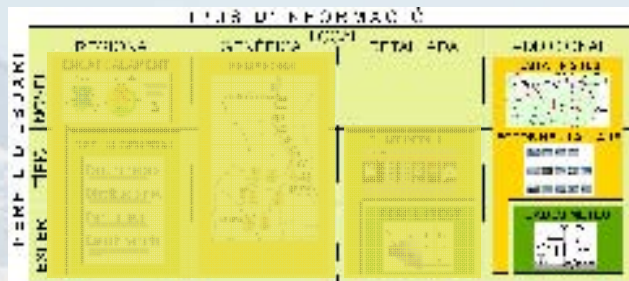



Observació directa

Observació directa: La informació prové de l'observació directa dels tècnics del Consell o bé dels nostres col·laboradors de més confiança.

SISTEMA GRÀFIC DE PREDICCIÓ: TEMPORAL

INFO ADDICIONL



Conselh  Generau d'Aran

centre de prediccion de lauegi dera Val d'Aran

Presentacion Prediccion d'itinerans Eth temps e era nhèu Nivologia Formacion Contacta

Vielha, 16/06/2008

Eth temps

Era nhèu

- fòtos de nhèu e lauegi
- Perfils e sondegi

cercar...

Info Actualizada

Eth temps


Era nhèu

Formulari d'accès


Presentacion • Eth temps e era nhèu • Era nhèu • fòtos de nhèu e lauegi

Fòtos de nhèu e lauegi


Dià 30/4/2008



Dià 24/4/2008



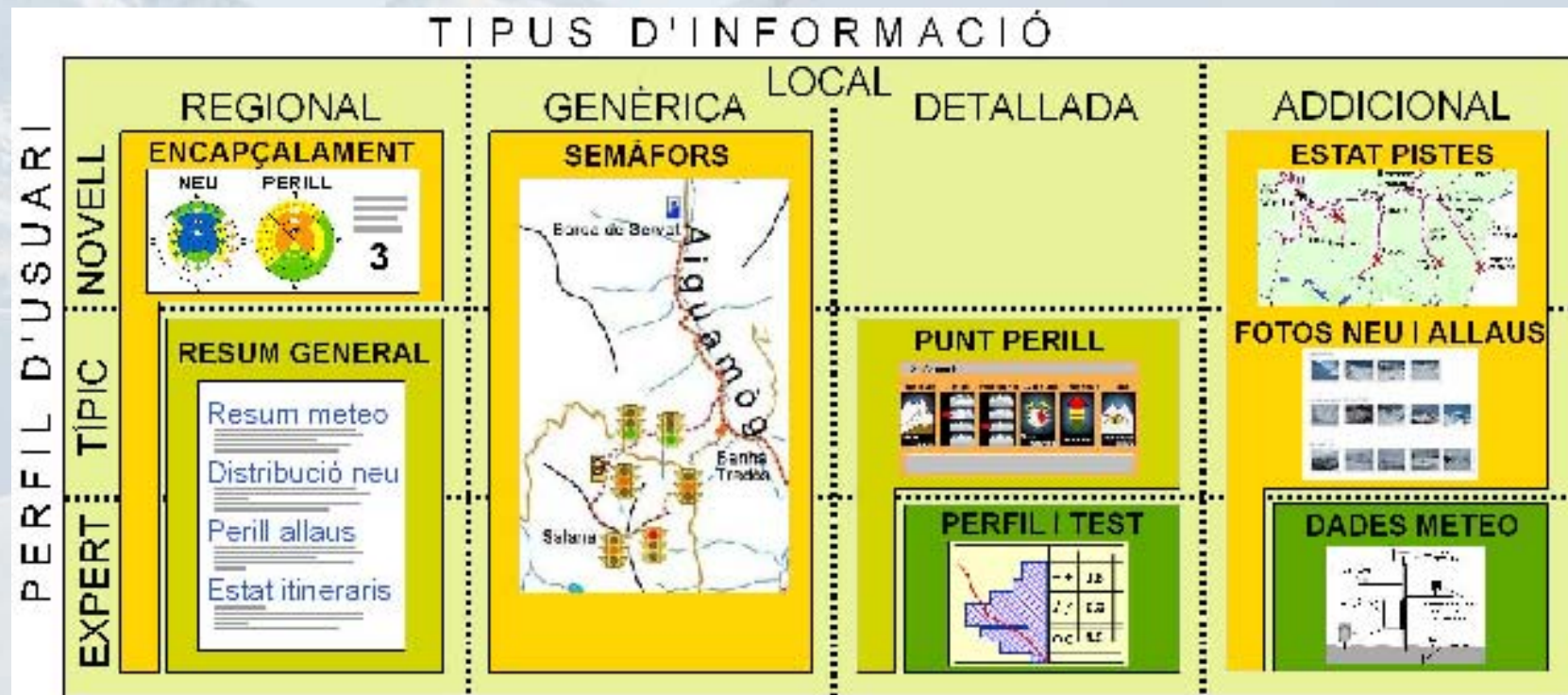
Activitat lauegi dies 20- 22/4/2008



deriva

SISTEMA GRÀFIC DE PREDICCIÓ: TEMPORAL

RESUM





Moltes gràcies.

Agraïments:

- Agents de Medi Ambient (GCA)
- Guies d'heliesquí i helisnow.
- Guardes de refugis
- Serveis de Pistes de Baqueira-Beret
- Altres col·laboradors entusiastes de la neu