



Inici > Allaus > Butlletí de Perill d'Allaus > Canals InfoBPA GeoRSS - KML

Canals InfoBPA GeoRSS i KML del Butlletí de Perill d'Allaus (BPA)

L'estructura del [Butlletí de Perill d'Allaus](#) serveix la informació de forma jeràrquica, per nivells amb informació cada vegada més detallada. Els canals InfoBPA RSS i KML permeten visualitzar la informació del primer nivell en dos formats que s'actualitzen automàticament i afegixen la dimensió geogràfica a la predicció del perill d'allaus. Aquest nivell consisteix en un mapa general del Pirineu de Catalunya amb les icones del grau de perill de cadascuna de les set zones nivometeorològiques en que es fa la predicció.

El canal InfoBPA RSS està encapçalat per un breu resum de situació on s'inclou la imatge del mapa general i la darrera actualització del Butlletí. A continuació cadascuna de les set zones del BPA mostra el seu grau de perill i un breu resum de la predicció. A través d'un enllaç es pot aprofundir en la predicció gràfica de cada zona. El canal InfoBPA RSS afegix característiques GeoRSS, això permet a algunes aplicacions representar geogràficament aquesta informació. Tots els agregadors de RSS accedeixen a l'informació de InfoBPA RSS encara que no tinguin funcionalitats GeoRSS.

El canal InfoBPA KML conté la mateixa informació de primer nivell del BPA en format KML, compatible amb Google Earth i Google Maps que són un referent a la georeferenciació a través d'internet. Amb Google Earth es mostren sobre el mapa les set zones de predicció de perill d'allaus amb una icona i un color associat al grau de perill. A través d'un enllaç es pot aprofundir en la predicció gràfica de cada zona. Google Maps no té la funcionalitat de zones amb color però és una aplicació molt més lleugera que es pot instal·lar a gairebé qualsevol dispositiu o telèfon mòbil i que només requereix un navegador d'internet per als ordinadors.



Instruccions d'ús InfoBPA GeoRSS

http://www.igc.cat/rss/infobpa_ca.rss (català)

http://www.igc.cat/rss/infobpa_es.rss (español)

- Cal tenir instal·lat algun agregador de RSS o GeoRSS a l'ordinador o dispositiu mòbil. Indicant l'adreça d'ubicació del canal InfoBPA RSS ja podreu accedir a aquestes dades i l'actualització serà automàtica.
- Amb Google Maps a través d'un navegador d'internet o instal·lat al dispositiu mòbil: indicant l'adreça del canal InfoBPA RSS a la barra de cerca.



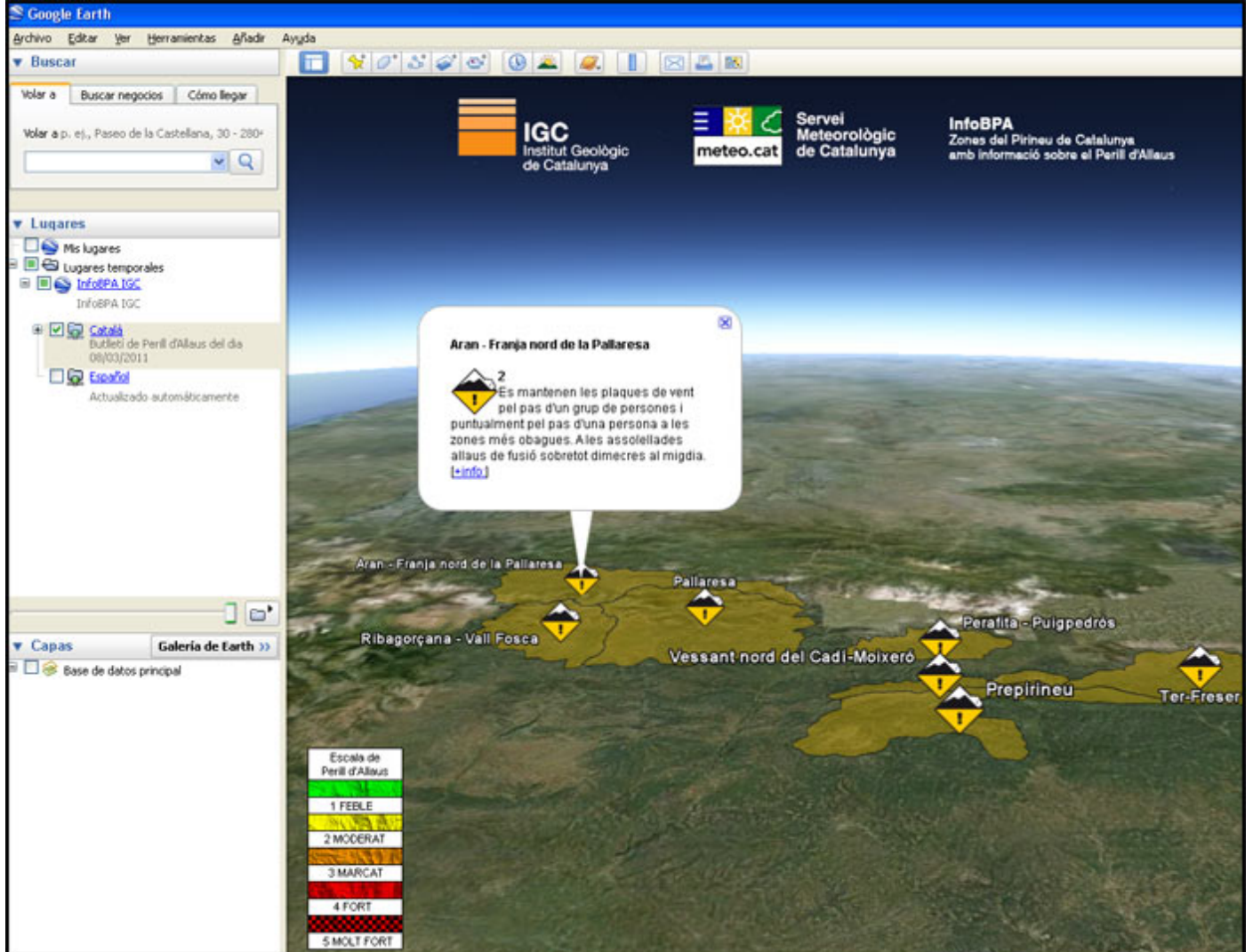
Aplicacions per InfoBPA RSS:

- Google Reader: <http://google.com/reader>
- Google Maps: <http://maps.google.com>
- Descarregar Google Maps al mòbil: <http://m.google.com/maps>
- Google Reader al mòbil: <http://google.com/reader/m>
- Agregador web de GeoRSS: <http://mapufacture.com/>

Instruccions d'ús InfoBPA KML

<http://www.igc.cat/rss/infobpa.kml> (fitxer kml bilingüe, podeu activar i desactivar l'idioma que calgui)

- Amb Google Earth instal·lat a l'ordinador o dispositiu mòbil: clicant a l'adreça del canal InfoBPA KML ja podreu accedir a aquestes dades i l'actualització serà automàtica.
- Amb Google Maps a través d'un navegador d'internet o instal·lat al dispositiu mòbil: indicant l'adreça del canal InfoBPA KML a la barra de cerca.



Aplicacions per InfoBPA KML:

- Google Maps: <http://maps.google.com>
- Descarregar Google Earth <http://earth.google.com>
- Descarregar Google Maps al mòbil: <http://m.google.com/maps>

Per saber-ne més:

<http://georss.org>

Revista Geològica núm. 5, monogràfic sobre de predicció d'allaus a l'IGC
 Guia del Butlletí de Perill d'Allaus Gràfic

11/03/11 11:59:07