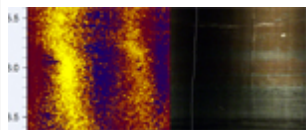


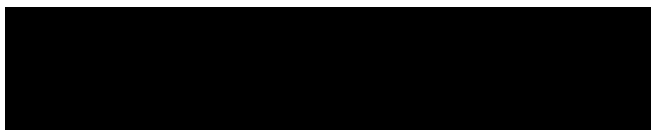


Inici > Enginyeria geològica i riscos



Geofísica aplicada

L'IGC aplica diverses tècniques de prospecció geofísica que permeten conèixer la disposició i les característiques físiques dels materials del subsòl



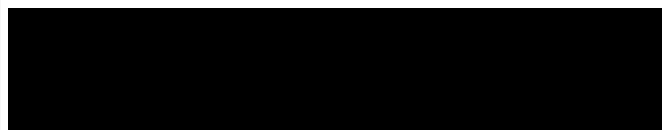
Identificació i mitigació de riscos naturals

L'IGC intervé en problemes de riscos naturals amb estudis per a la identificació, delimitació i quantificació de zones específiques de risc



Enginyeria geològica i geotècnica

L'IGC treballa en estudis geològics i geotècnics que donen suport a les obres públiques d'edificació, túnels, carreteres, viaductes, etc.



Hidrogeologia, hidrologia superficial i enginyeria hidràulica

L'IGC treballa en la migració de contaminants, en la delimitació de les zones inundables del domini públic hidràulic amb estudis i projectes



Instrumentació i xarxes de control

L'IGC implementa serveis de monitorització amb xarxes de control com a eines indispensables que permeten localitzar, predir i mesurar l'activitat de fenòmens naturals