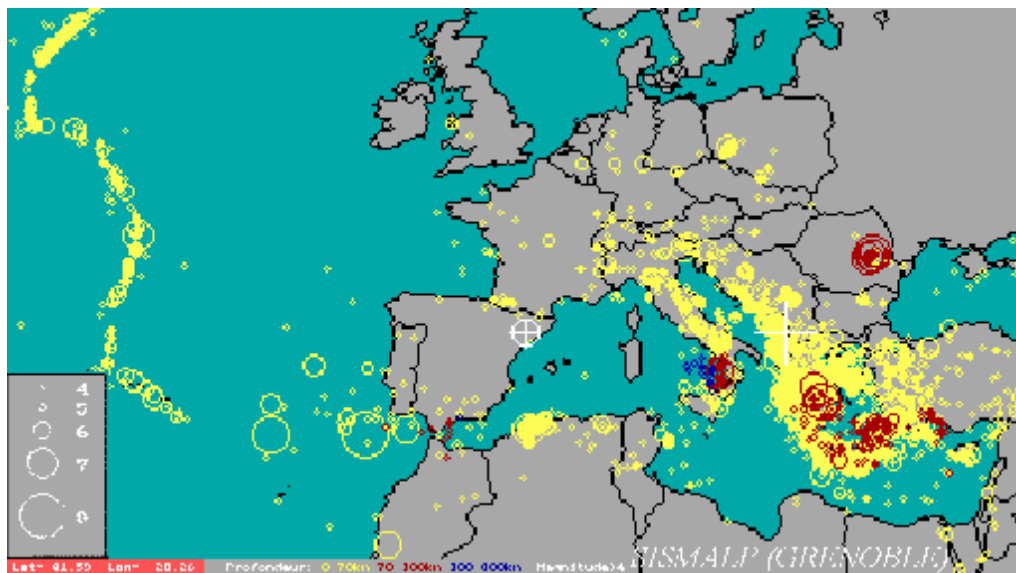


Inici > Sismologia > Sismicitat de Catalunya > Introducció

## Introducció

La Mediterrània Occidental està situada en una zona de col·lisió entre les plaques tectòniques d'Europa i d'Àfrica. La taxa de convergència és moderada i per tant els terratrèmols, que són el resultat d'aquest moviment, es produeixen, afortunadament, amb poca freqüència.



Sismicitat a la Mediterrània (1960-1990, USGS)

Malgrat el perill moderat que tingui lloc un terratrèmol destructor, els seus efectes generalitzats i el seu caràcter, avui dia encara totalment impredecible, fan necessària la consideració del risc sísmic mitjançant una prevenció adequada.

Per això, l'any 1981 es va crear a la Generalitat de Catalunya el Servei de Sismologia, per estudiar amb detall la sismicitat del territori, fer-ne un seguiment proper i determinar i caracteritzar les zones sísmiques.